

Richtlinien für Spiele auf Kleinfeld für Junioren

G-Junioren (Bambini)

Grundsätzliches

Spielform:

4+1 gegen 4+1, parallel 2 gegen 2

Spielzeit:

Gesamtspielzeit: 56 Minuten (inklusive Pausen)

Einzelspielzeiten: 10 min. – 3 min. Pause – 10 min. – 10 min. P – 10 min. – 3 min. P – 10 min.

Ballgröße:

Größe 3

Spielplanerstellung erfolgt durch Staffelleiter

WICHTIG:

Es wird ohne Punkte und Ermittlung eines Meisters gespielt!

Es gibt keine Meisterschafts- und Pokalspiele.

Es wird nach den Regeln der Fair-Play-Liga gespielt.

Die Richtlinien gelten für Freundschafts- und Turnierspiele.

Im Übrigen gelten die Fußballregeln, Durchführungsbestimmungen, Satzungen und Ordnungen des DFB und SWFV.

4+1 gegen 4+1

Spielregeln:

- Abseits ist aufgehoben
- Keine Rückpassregel für die Torhüter
- Nach jedem Tor wechseln beide Mannschaften aus
- Weitere fliegende Wechsel sind erlaubt
- Fliegender Torhüterwechsel ist erlaubt
- Spielfortsetzung nach Seitenaus erfolgt durch Eindribbeln/Einpassen
- Spielt die angreifende Mannschaft den Ball ins Tor aus, erfolgt Spielfortsetzung durch Abstoß/Abwurf/Abschlag des Torhüters (erster Ballkontakt des Mitspielers in eigener Hälfte)
- Spielt die verteidigende Mannschaft den Ball ins Tor aus, erfolgt Spielfortsetzung durch Eckball
- Spielfortsetzung nach Torerzielung durch Anstoß auf Höhe Mittellinie
- Kinder sind in erster Linie selbstverantwortlich für das Einhalten der Fair-Play-Regeln
- Trainer*in/Betreuer*in fungieren als Spielbegleiter und greifen nur ein, wenn sich die Kinder nicht einigen können!

Mannschaftsgröße:

5 Spieler plus Auswechselspieler

Spielfeldgröße:

30 x 20 m (zur Kennzeichnung von Linien Hütchen verwenden)

Strafraum:

6 m von der Torauslinie und 6 m vom Pfosten entfernt

Torgröße:

5 x 1,5 m (Höhenverringern durch Absperrband oder durch eine gefahrlose Alternative)

2 gegen 2**Spielregeln:**

- Nach jedem Tor wechseln beide Mannschaften aus
- Weitere fliegende Wechsel sind erlaubt
- Spielfortsetzung nach Seitenaus erfolgt durch Eindribbeln/Einpassen
- Spielt die angreifende Mannschaft den Ball ins Tor aus, erfolgt Spielfortsetzung durch Eindribbeln/Einpassen
- Spielt die verteidigende Mannschaft den Ball ins Tor aus, erfolgt Spielfortsetzung durch Eindribbeln/Einpassen an der Ecke
- Spielfortsetzung nach Torerzielung durch Eindribbeln/Einpassen von Torauslinie
- Kinder sind in erster Linie selbstverantwortlich für das Einhalten der Fair-Play-Regeln
- Trainer*in/Betreuer*in fungieren als Spielbegleiter und greifen nur ein, wenn sich die Kinder nicht einigen können!

Mannschaftsgröße:

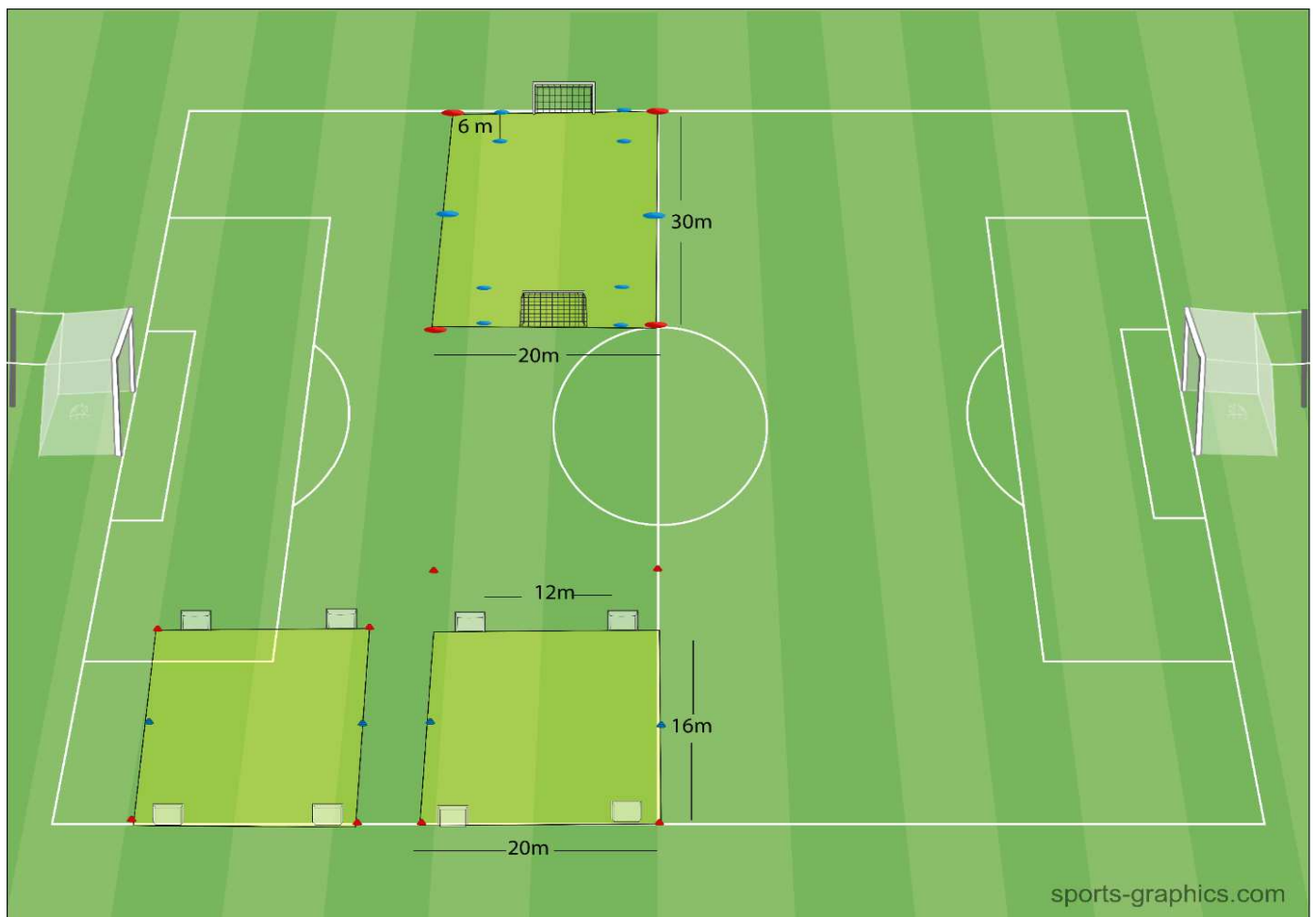
2 Spieler plus Auswechselspieler

Spielfeldgröße:

16 x 20 m (zur Kennzeichnung von Linien Hütchen/Markierungsscheiben verwenden)

Torgröße:

2 x 1,2 m (Maximalgröße), kleinere Torgrößen erlaubt

G-Junioren Spielfelder

F-Junioren

Grundsätzliches

Spielform:

4+1 gegen 4+1, parallel 3 gegen 3

Gesamtspielzeit:

Gesamtspielzeit: 64 Minuten (inklusive Pausen)

Einzelspielzeiten: 12 min. – 3 min. Pause – 12 min. – 10 min. P – 12 min. – 3 min. P – 12 min.

Ballgröße:

Größe 3

Spielplanerstellung erfolgt durch Staffelleiter*in

WICHTIG:

Es wird ohne Punkte und Ermittlung eines Meisters gespielt!

Es gibt keine Meisterschafts- und Pokalspiele.

Es wird nach den Regeln der Fair-Play-Liga gespielt.

Die Richtlinien gelten für Freundschafts- und Turnierspiele.

Im Übrigen gelten die Fußballregeln, Durchführungsbestimmungen, Satzungen und Ordnungen des DFB und SWFV.

4+1 gegen 4+1

Spielregeln:

- Abseits ist aufgehoben
- Keine Rückpassregel für die Torhüter
- Nach jedem Tor wechseln beide Mannschaften aus
- Weitere fliegende Wechsel sind erlaubt
- Fliegender Torhüterwechsel ist erlaubt
- Spielfortsetzung nach Seitenaus erfolgt durch Eindribbeln/Einpassen
- Spielt die angreifende Mannschaft den Ball ins Tor aus, erfolgt Spielfortsetzung durch Abstoß/Abwurf/Abschlag des Torhüters (erster Ballkontakt des Mitspielers in eigener Hälfte)
- Spielt die verteidigende Mannschaft den Ball ins Tor aus, erfolgt Spielfortsetzung durch Eckball
- Spielfortsetzung nach Torerzielung durch Anstoß auf Höhe Mittellinie
- Kinder sind in erster Linie selbstverantwortlich für das Einhalten der Fair-Play-Regeln
- Trainer*in/Betreuer*in fungieren als Spielbegleiter und greifen nur ein, wenn sich die Kinder nicht einigen können!

Mannschaftsgröße:

5 Spieler plus Auswechselspieler

Spielfeldgröße:

32 x 20 m (zur Kennzeichnung von Linien Hütchen verwenden)

Strafraum:

6 m von der Torauslinie und 6 m vom Pfosten entfernt

Torgröße:

5 x 1,5 m (Höhenverringern durch Absperrband oder durch eine gefahrlose Alternative)

3 gegen 3

Spielregeln:

- Nach jedem Tor wechseln beide Mannschaften aus
- Weitere fliegende Wechsel sind erlaubt
- Spielfortsetzung nach Seitenaus erfolgt durch Eindribbeln/Einpassen
- Spielt die angreifende Mannschaft den Ball ins Tor aus, erfolgt Spielfortsetzung durch Eindribbeln/Einpassen
- Spielt die verteidigende Mannschaft den Ball ins Tor aus, erfolgt Spielfortsetzung durch Eindribbeln/Einpassen an der Ecke
- Spielfortsetzung nach Torerzielung durch Eindribbeln/Einpassen von Torauslinie
- Kinder sind in erster Linie selbstverantwortlich für das Einhalten der Fair-Play-Regeln
- Trainer*in/Betreuer*in fungieren als Spielbegleiter und greifen nur ein, wenn sich die Kinder nicht einigen können!

Mannschaftsgröße:

3 Spieler plus Auswechsellspieler

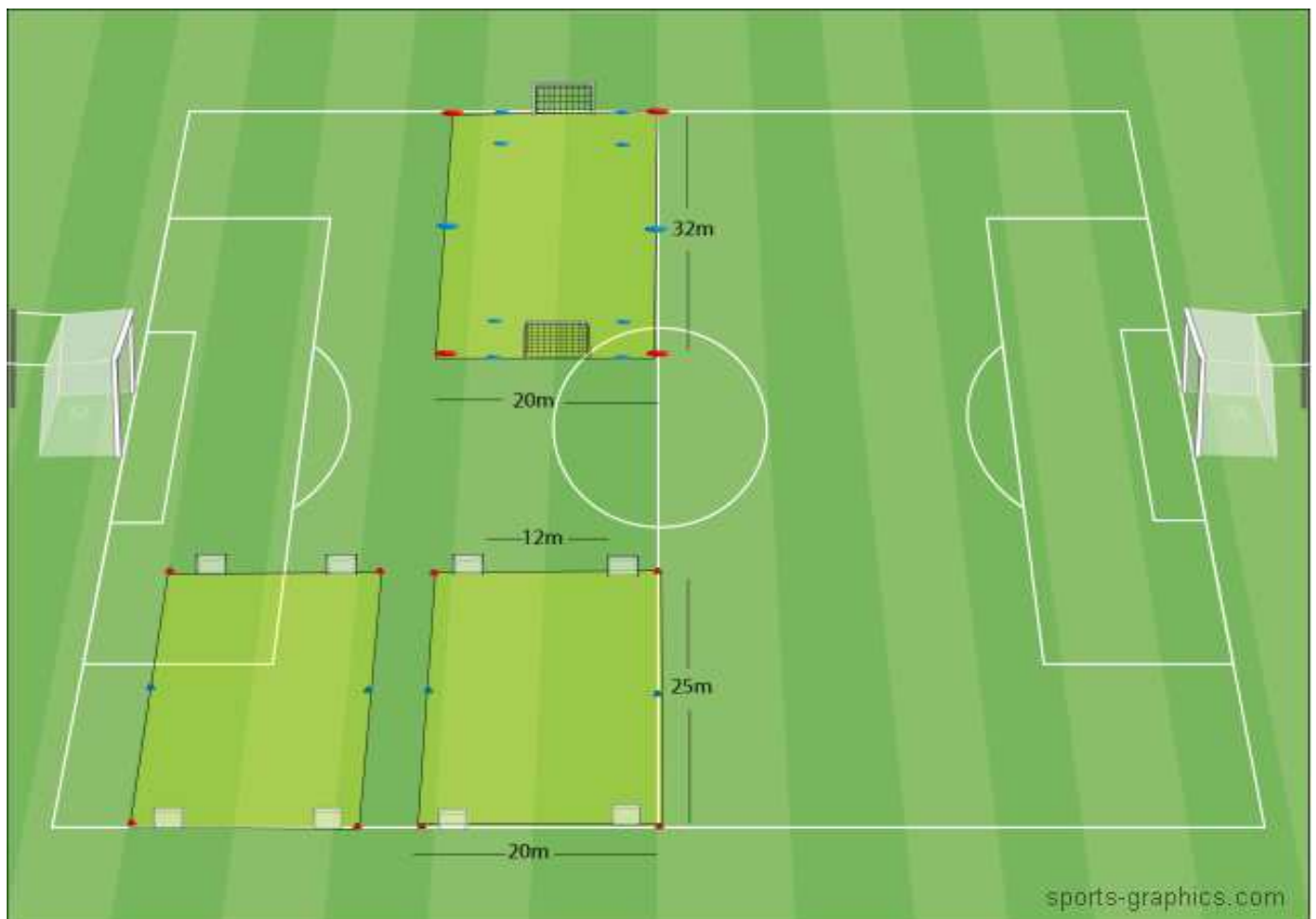
Spiefeldgröße:

25 x 20 m (zur Kennzeichnung von Linien Hütchen/Markierungsscheiben verwenden)

Torgröße:

2 x 1,2 m (Maximalgröße), kleinere Torgrößen erlaubt

F-Junioren Spielfelder



E-Junioren

Regelungen

Spielform:

7 gegen 7

Gesamtspielzeit:

2 x 25 Minuten

Ballgröße:

Größe 4

Spielregeln:

- nach den Regeln des SWFV, **aber ohne Abseits**
- Abstoß erfolgt auf Höhe der Strafstoßmarke
- Bei Freistößen und Eckstößen beträgt der Abstand der Gegenspieler 6 m
- Indirekter Freistoß innerhalb des Strafraums: wenn der Ort des Vergehens bis zu 8 m vor dem Tor stattfindet, erfolgt der Freistoß auf Höhe der Strafstoßmarke

Mannschaftsgröße:

bis zu 7 Spieler, die Mannschaftsstärke bei Spielbeginn beträgt mindestens 5 Spieler
bis zu 6 Auswechselspieler erlaubt, mit Rückwechsel

Spielfeldgröße:

Seitenauslinie bis entfernte Außenmarkierung des 16-Meter-Raums in der Länge, Mittellinie bis 16-Meter-Raum in der Breite (zur Kennzeichnung von Linien über die sowieso schon vorhandenen Spielfeldmarkierungen hinaus Hütchen verwenden)

Strafraum:

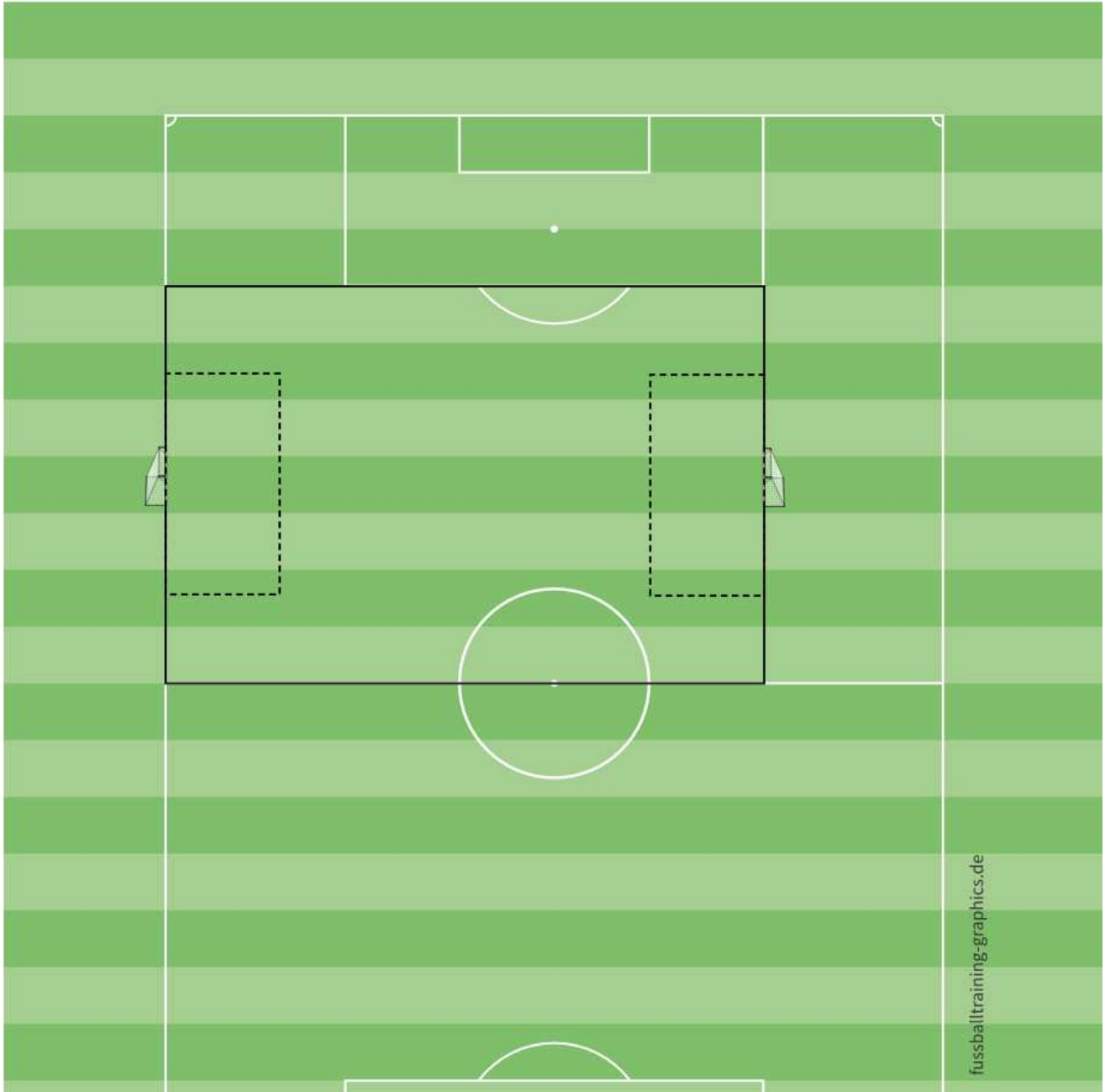
11 m von der Torauslinie und 11 m von Pfosten entfernt
Strafstoßmarke 8 m von der Torlinie entfernt

Torgröße:

5 x 2 m

Im Übrigen gelten die Fußballregeln, Durchführungsbestimmungen, Satzungen und Ordnungen des DFB und SWFV.

E-Junioren Spielfeld



D-Junioren

Regelungen

Spielform:

9 gegen 9

Gesamtspielzeit:

2 x 30 Minuten

Ballgröße:

Größe 4

Spielregeln:

- nach den Regeln des SWFV, **mit Abseits**
- Abstoß erfolgt auf Höhe der Strafstoßmarke
- Bei Freistößen und Eckstößen beträgt der Abstand der Gegenspieler 6 m
- Indirekter Freistoß innerhalb des Strafraums: wenn der Ort des Vergehens bis zu 8 m vor dem Tor stattfindet, erfolgt der Freistoß auf Höhe der Strafstoßmarke

Mannschaftsgröße:

bis zu 9 Spieler, die Mannschaftsstärke bei Spielbeginn beträgt mindestens 7 Spieler
bis zu 6 Auswechselspieler erlaubt, mit Rückwechsel

Spielfeldgröße:

16-Meter-Raum zu 16-Meter-Raum (zur Kennzeichnung von Linien über die sowieso schon vorhandenen Spielfeldmarkierungen hinaus Hütchen verwenden)

Strafraum:

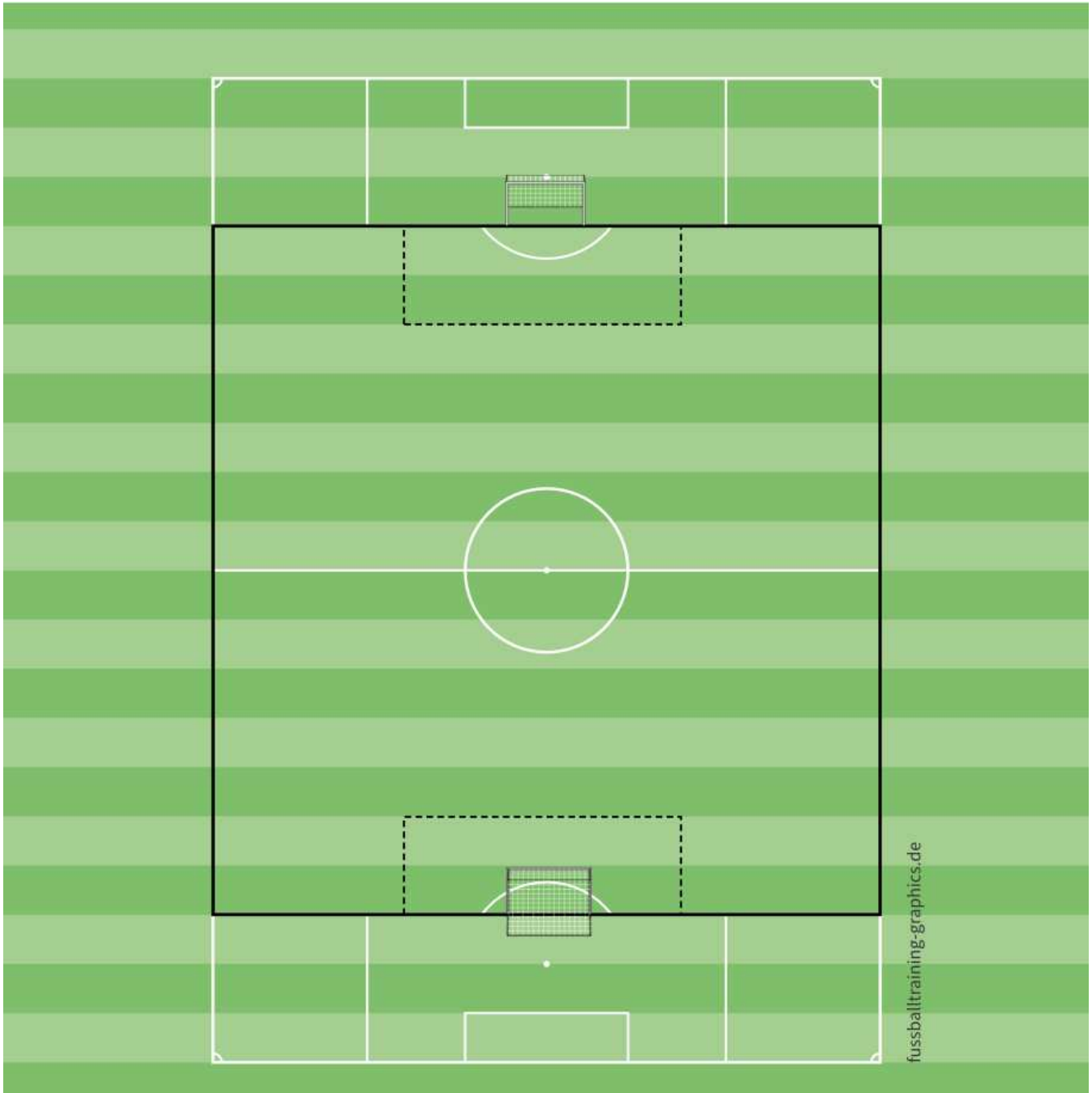
11 m von der Torauslinie und 11 m von Pfosten entfernt
Strafstoßmarke 8 m von der Torlinie entfernt

Torgröße:

5 x 2 m

Im Übrigen gelten die Fußballregeln, Durchführungsbestimmungen, Satzungen und Ordnungen des DFB und SWFV.

D-Junioren Spielfeld



Fair-Play-Regeln

1. Die Fanregel:

Die Fans halten sich in angemessenem Abstand zum Spielfeld auf (15m).

2. Die Schiedsrichterregel:

Die Kinder sollen selbst entscheiden.

3. Die Trainerregel:

Die Trainer begleiten das Spiel gemeinsam aus der Coachingzone heraus.

Sicherheitsbestimmungen für Kleinspielfelder

- a) Das Betreten des Spielfeldes ist ausschließlich Betreuern und Trainern gestattet.
- b) Trainer, Betreuer und Familienmitglieder haben ihrer Verantwortung als Vorbilder gerecht zu werden. Die Kreisjugendausschüsse werden gebeten, besondere Ehrenkodexe für Trainer, Betreuer und von Begleitpersonen von Mannschaften zu erlassen. Die Verantwortlichen der Vereine sollen darin verpflichtet werden, mäßigend auf Familienmitglieder und andere Zuschauer einzuwirken
- c) Zur Vermeidung von Unfällen sind Kleinfeldtore so zu befestigen, dass ein Umstürzen der Tore in jedem Fall ausgeschlossen werden kann.

Regeln zum Strafstoßschießen bzw. Entscheidungsschießen

Ein 8-Meter-Schießen zur Spielentscheidung ist analog dem 11-Meter-Schießen gemäß den Fußballregeln durchzuführen.

Diese Regelungen treten zum 01.04.2022 in Kraft.